



IMPULSANDO LA INDUSTRIA NACIONAL

Dirección de Estudios Económicos

Director

Lic. Fernando Grasso

Economistas

Lic. Sebastián Kossacoff

Lic. Juan Martín Buccafusca

Boletín de Actividad Metalúrgica



Nivel de Producción, UCI y Facturación

En septiembre la producción metalúrgica se contrajo -2,6% interanual, alcanzando en el acumulado del año una **variación nula** en relación al mismo período del año anterior. **Cabe destacar que este comportamiento se produce luego de un primer trimestre alcista (+3,8%)**, cuyo resultado se debe a la baja base de comparación de los primeros meses del año anterior, **mientras que los dos trimestres posteriores fueron contractivos (-1,8% y -2,1%, respectivamente)**.

En el mismo sentido, **en septiembre el nivel de utilización de la capacidad instalada (UCI) se ubicó en torno al 60,2%**, manifestando una **caída interanual del -4,5%**. Además, en el acumulado del año el **nivel de UCI presenta una leve disminución (-0,8% interanual)**, al mismo tiempo que su valor permanece por debajo del promedio exhibido en los últimos años.

En este marco, **la facturación en septiembre tuvo un incremento promedio del 15,1% interanual**, acentuando la desaceleración en la dinámica de aumento de precios observada en los últimos meses. Si bien estos datos describen la generalidad de la industria metalúrgica, en su interior se verifican diferentes comportamientos, ya que más de una tercera parte de las empresas sufrió una caída de su facturación y cerca de un 30% aumentó sus ingresos por ventas al menos un 20% en comparación al mismo mes de 2014.

Desempeño Metalúrgico por Regiones

A nivel regional, en el mes de septiembre se observaron diferencias en el nivel de actividad metalúrgica. **En la provincia de Buenos Aires** (incluye CABA), **el sector experimentó una leve caída interanual**, donde incidieron principalmente los rubros *“Máquinas y Equipos”* y *“Equipos y Aparatos Eléctricos”*. Por otro lado, el rubro *“Productos de Metal”* mostró un aumento en su producción.

En Santa Fe la actividad se contrajo fuertemente, impulsada principalmente por *“Maquinaria Agrícola”* y *“Productos de Metal”*. A pesar de eso, los rubros vinculados a *“Autopartes”* incidieron leve pero positivamente en la actividad de la región.

Al mismo tiempo, **Córdoba presentó una importante disminución de su producción**, explicado en gran medida por el sector vinculado a *“Máquinas y Equipos”* y, en menor medida, por el rubro *“Productos de Metal”*.

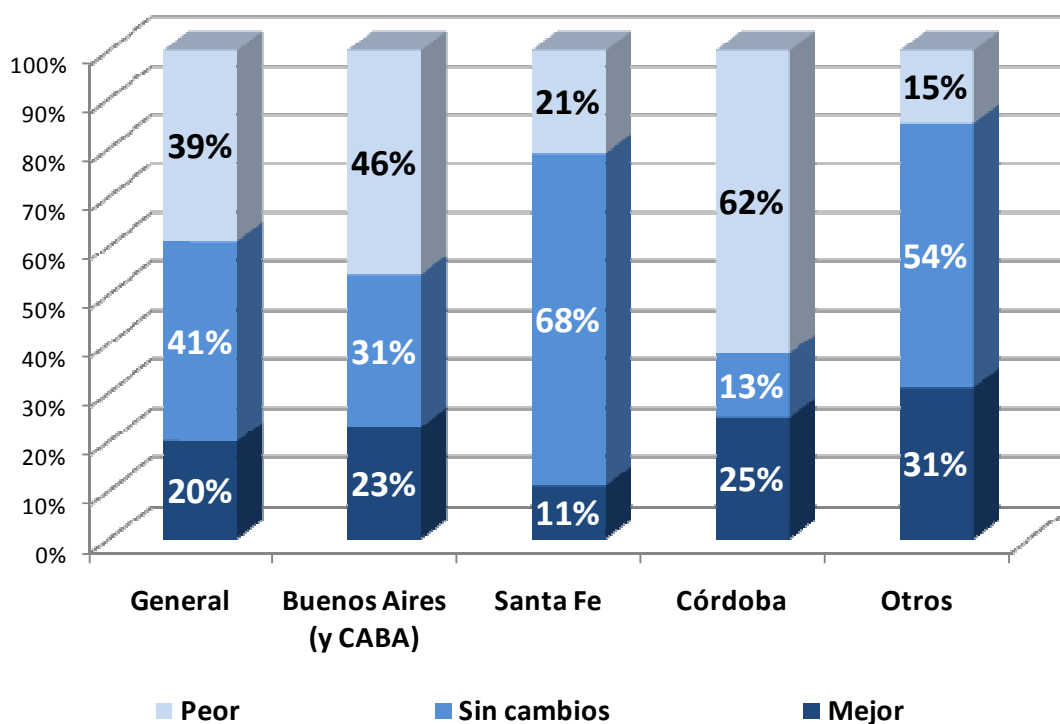
Desempeño Metalúrgico por Rubros

A nivel sectorial **existe una importante heterogeneidad entre las principales actividades metalúrgicas**. Dentro de los rubros que tuvieron fuertes caídas en su producción durante septiembre se encuentran *“Máquinas y Equipos”* (en especial *“Maquinaria Agrícola”*), *“Autopartes”*, *“Instrumentos médicos, ópticos y de precisión”* y *“Equipos y aparatos eléctricos”*. Por otro lado, los rubros *“Productos de metal”* y *“Remolques y Semirremolques”* mostraron un aumento en su nivel de actividad mensual.

Expectativas de Producción

En relación a las expectativas de producción para el trimestre móvil octubre-diciembre, continúa prevaleciendo la idea de continuidad en las principales provincias. **Alrededor del 40% de los empresarios del sector indicaron que no prevén cambios en su nivel de actividad en los próximos tres meses.** En relación a los meses anteriores, aumentó el porcentaje de empresarios que espera una caída en su producción en el corto plazo, a la vez que se redujo (en menor proporción) el número de empresas que considera que la actividad crecerá en los meses venideros.

Expectativas de Producción por Provincia



Fuente: Departamento de Estudios Económicos de ADIMRA en base a relevamientos propios.

Como se desprende del gráfico anterior, se advierte una importante heterogeneidad en las expectativas en relación a las diferentes regiones. Santa Fe se muestra como la región más cautelosa, aunque con un muy bajo porcentaje de expectativas positivas. Buenos Aires aumentó fuertemente su percepción negativa de cara al futuro de corto plazo, pasando del 27% en el mes anterior al 46%. Por último, Córdoba tiene los niveles más altos de expectativa negativa, dejando en un porcentaje muy bajo a la idea de continuidad.

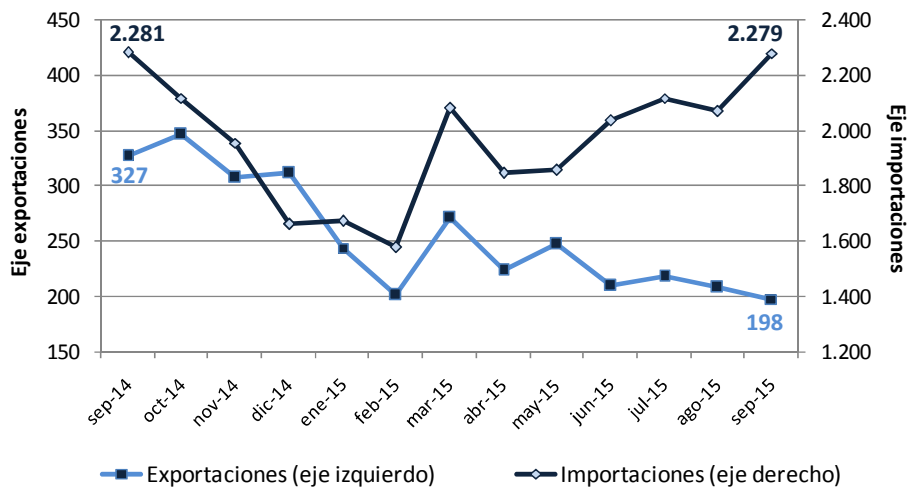
En relación a las distintas actividades del sector, el cuadro de expectativas general evidencia un perfil heterogéneo. Se destaca por su perspectiva de mayor crecimiento el rubro “Instrumentos médicos, ópticos y de precisión”, mientras que en los rubros “Equipos y Aparatos Eléctricos” y “Máquinas y Equipos” prevalece una expectativa de menor desempeño.

Comercio Exterior

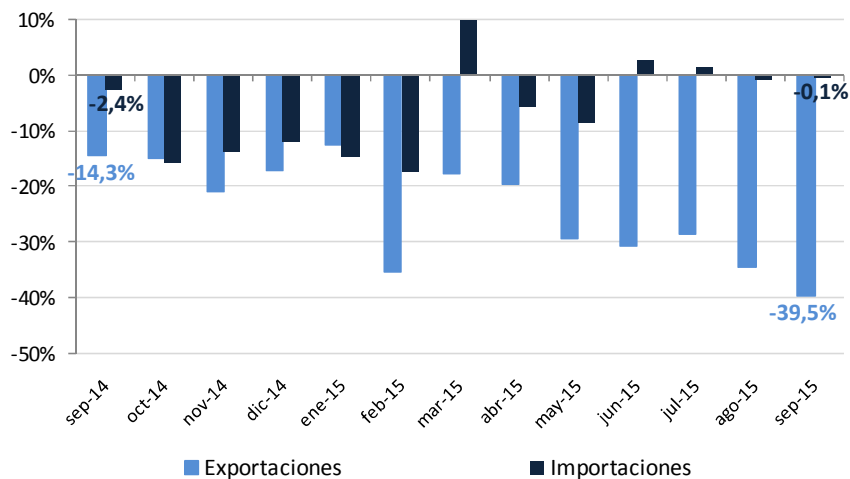
En el plano externo, **continúa verificándose una reducción en el volumen de comercio**, ya que en el acumulado hasta septiembre de 2015 **las exportaciones metalúrgicas** (u\$s 2.024 millones) **disminuyeron -27,8% interanual y las importaciones** (u\$s 17.539 millones) **-3,3%**. De esta forma, el sector acumula en el año un **déficit comercial de u\$s 15.515 millones**, un 1,1% más alto que en el mismo período de 2014.

En el sector de bienes de capital, **las ventas al exterior disminuyeron -32,2% y las compras -8,8%**. El **déficit comercial alcanzó los u\$s 4.545 millones**, siendo un -3,1% menor al de los primeros nueve meses de 2014.

Evolución del Comercio Exterior
Industria Metalúrgica
(En millones de dólares)



Variaciones porcentuales interanuales



Fuente: Departamento de Estudios Económicos de ADIMRA en base a INDEC.